

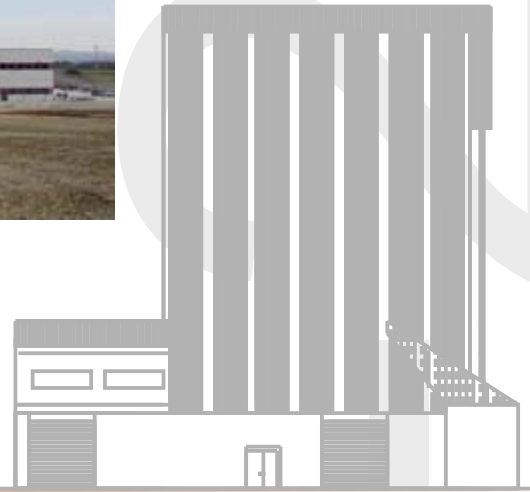
GEI-2A

GRUPO EUROPEO DE INGENIERÍA AGROALIMENTARIA Y AMBIENTAL

**GRANJAS E INSTALACIONES
PRODUCTIVAS**

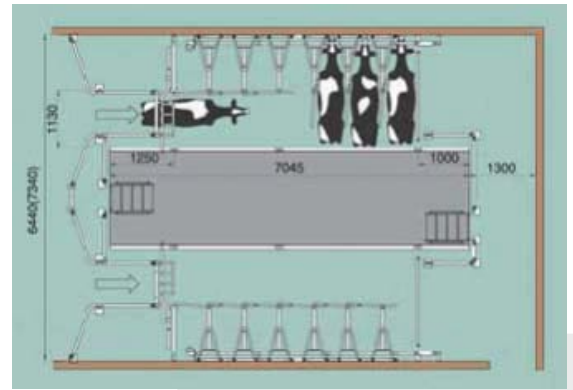
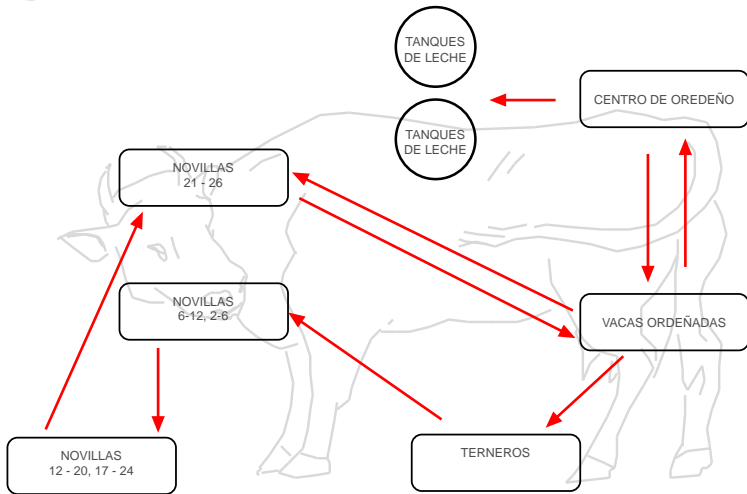
GEI-2A

fábrica de piensos

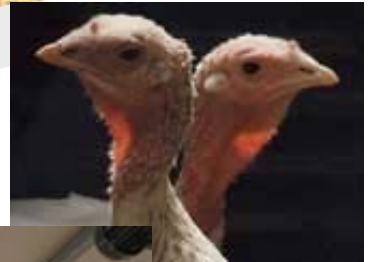
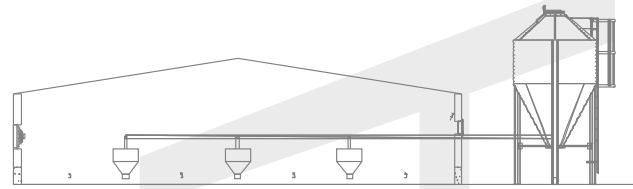
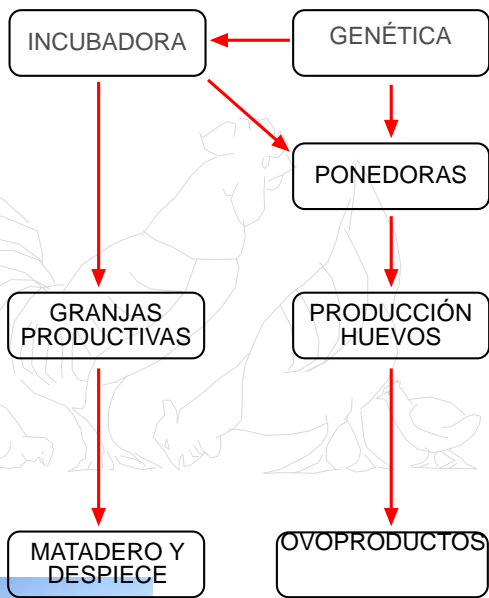


granjas vacuno

GRANJAS DE PRODUCCIÓN DE LECHE Y TERNEROS PARA CARNE



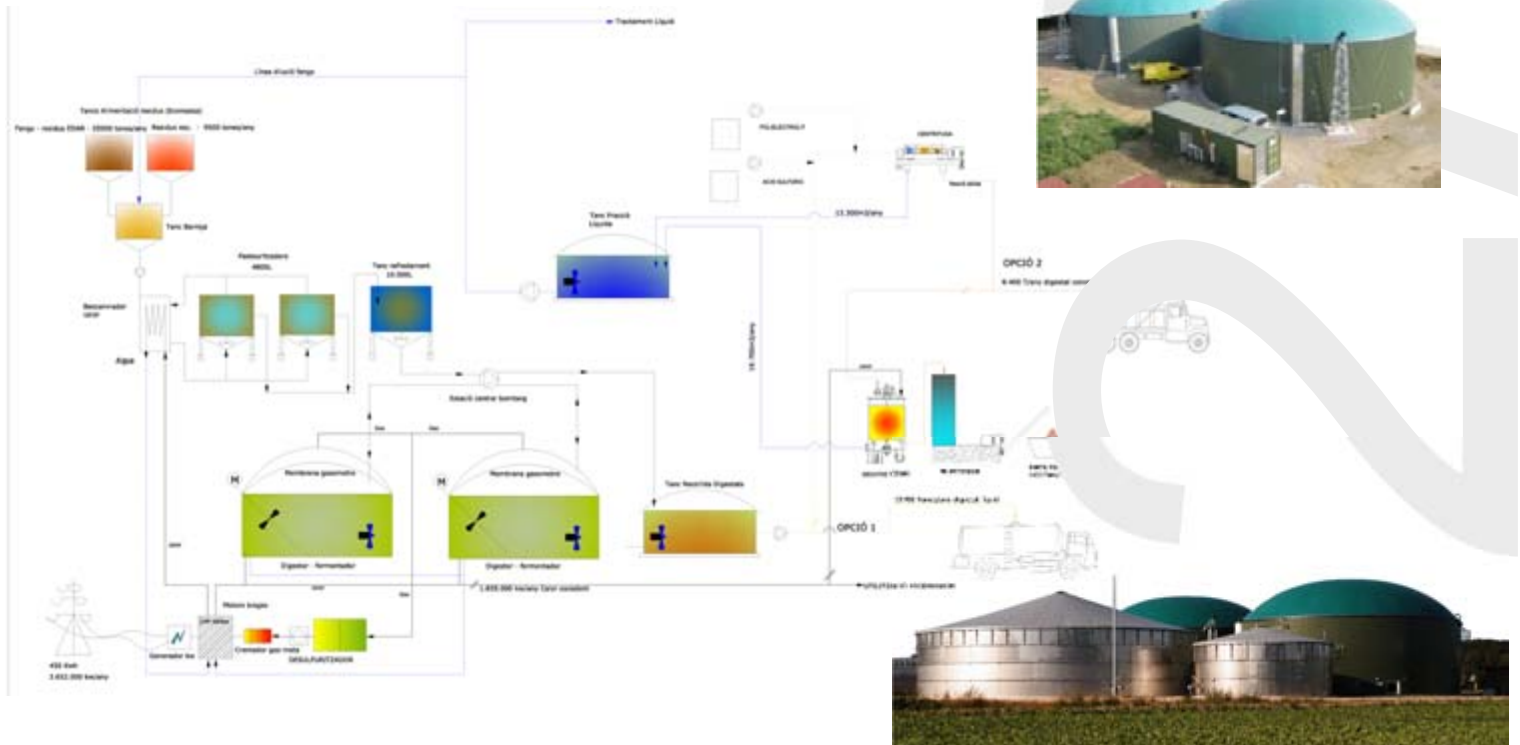
granjas avícolas



granjas ponedoras

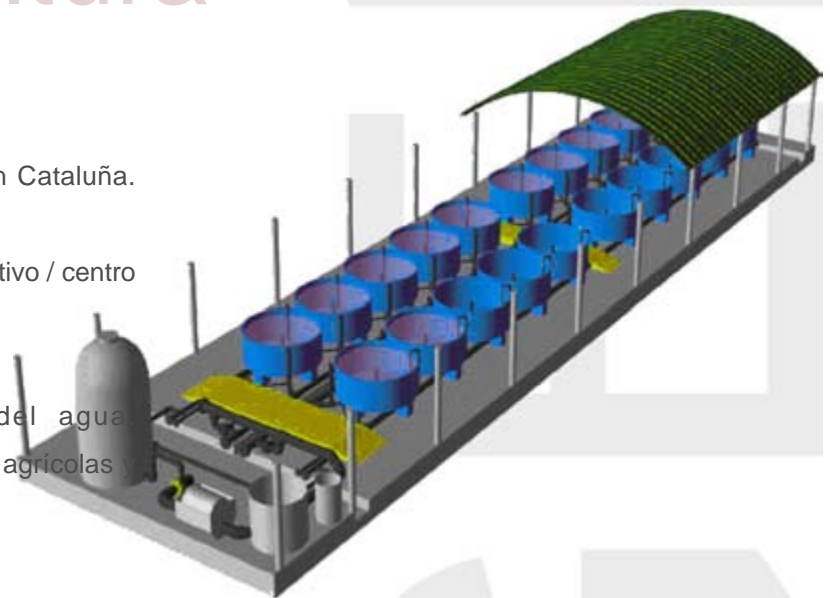


plantas de biogás

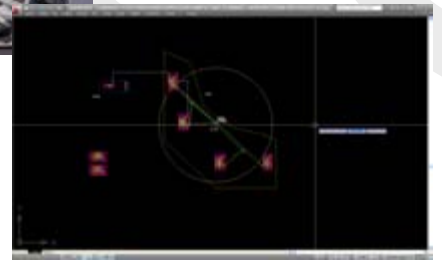
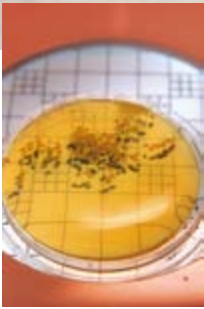


plantas de acuicultura

- Diversificación de producciones.
- Producción de un alimento (pescado) deficitario en Cataluña.
- Alimento de alto valor biológico
- Creación de nuevas infraestructuras (unidades de cultivo / centro de transformación)
- Implantación de nuevas microempresas
- Mejor aprovechamiento y rentabilización del agua
- Sostenibilidad del sistema basado en los productos agrícolas y subproductos agroindustriales de la zona.



I + D + i



Colaboración con tecnólogos y centros de investigación para ofrecer las mejores soluciones teniendo en cuenta las características específicas de cada proyecto y producto.

Equipos de sanidad animal.

Técnicos y veterinarios especializados en:

Nutrición animal.

Genética y reproducción

Equipo de sanidad en mataderos e industrias cárnicas

industrias matadero, despiece...

Mataderos y sala de despiece.

Fábrica de elaboración de cocidos y curados.

Transformación de subproductos.

Almacenes frigoríficos.

Informática industrial.

Puesta en marcha, formulaciones y asesoramiento técnico.

Asesoramiento de control de calidad.

Depuración de aguas y reducción de contaminantes.



instalaciones productivas granjas fábrica de piensos mataderos I+D+i

GEI-2A aporta la experiencia y todos los conocimientos de sus técnicos para el diseño y la concepción de:

Fabrica de piensos.

Granjas y complejos carnicos.

Explotaciones integrales aves (incubadoras, reproductoras, etc.)

Explotaciones vacuno de carne y leche.

Otras explotaciones de otras especies.

Acuicultura, (SRA), sistema de acumulación de aguas, etc.

centro de producción

centro de recuperación de residuos

granja

APLICACIÓN AL TERRENO (POR MAQUINA DE INYECCIÓN)

ECONÓMICAMENTE LA MÁS BARATA.
NECESARIA ALTA SUPERFICIE AGRÍCOLA.

DEPURACIÓN LAGUNAJE + ACUICULTURA

INTERESA PARA PRODUCIR PECES HERBÍVOROS

BIOGÁS

ECONÓMICAMENTE POCO VIABLE
RESIDUOS CARNICOS.
PRODUCE ENERGÍA.

matadero

COMPOSTAJE

SUPERFICIE BASTANTE IMPORTANTE.
VENTAS DE COMPOST JARDINERÍA?? EXISTE EN LA ZONA??

PLANTA DE TRATAMIENTOS DE RESIDUOS
SUBPRODUCTOS CARNICOS

despiece

UTILIZABLE EN PIENSOS PARCIALMENTE.
APTO COMO ABONO AGRÍCOLA, COMPOST.
UTILIZACIÓN DE OTROS USOS.

SISTEMAS DE ALTA TECNOLOGÍA COMO:

BIOPESTICIDAS DE LA SANGRE.
OTROS PRODUCTOS FUNCIONALES, COLÁGENO,
ETC.

